

ԱՆՈՒՐՅԱՆ ՀԱՄԱՅՆՔ

Զեկույցի անվանումը. Ներհամայնքային ճանապարհների սպասարկում

Ժամկետները՝ 01/08/2018-31/10/2018

Տեխնիկական միջոցներ

- 1989 թվականի արտադրության ավտո-ջրող մեկ մեքենա
- 2011թ. արտադրության JCB 3-CX մեկ էքսկավատոր

Համայնքային փողոցների և ճանապարհների ծածկույթների հիմնական տիպերն ըստ համայնքի բնակիչների շրջանում հարցման արդյունքների

Բնակավայր	Ներբնակավայրային գլխավոր փողոցներ	Երկրորդական փողոցներ	Միջբնակավայրային ճանապարհներ
Ախուրյան	Հիմնականում ասֆալտապատ տեղ-տեղ քայքայված ծածկույթով	Գրունտային ծածկույթ	Հիմնականում ասֆալտապատ տեղ-տեղ քայքայված ծածկույթով
Այգաբաց	Հիմնականում ասֆալտապատ տեղ-տեղ քայքայված ծածկույթով	Գրունտային ծածկույթ	Գրունտային ծածկույթ
Արևիկ	Գրունտային ծածկույթ	Գրունտային ծածկույթ	Գրունտային ծածկույթ
Բասեն	Հիմնականում ասֆալտապատ բարձրորակի	Գրունտային ծածկույթ	Գրունտային ծածկույթ
Կամո	Հիմնականում ասֆալտապատ, քայքայված ծածկույթով՝ դժվար անցանելի	Գրունտային ծածկույթ	Հիմնականում ասֆալտապատ, քայքայված ծածկույթով՝ դժվար անցանելի
Կառնուտ	Գրունտային	Գրունտային ծածկույթ	Գրունտային ծածկույթ
Հովիտ	Հիմնականում ասֆալտապատ տեղ-տեղ քայքայված ծածկույթով	Գրունտային ծածկույթ	Գրունտային ծածկույթ
Ջրառատ	Հիմնականում ասֆալտապատ բարձր որակի	Հիմնականում ասֆալտապատ տեղ-տեղ քայքայված ծածկույթով	Հիմնականում ասֆալտապատ բարձր որակի

Ներհամայնքային գլխավոր փողոցների սպասարկման որակի հետ կապված բաղադրիչների գնահատումը բնակիչների կողմից

Բնակավայր	Ներքնակավայրային փողոցների ծածկույթի վիճակ	Փողոցների ժամանակին և պատշաճ փոսայցումներ	Անձրևների ժամանակ փողոցների կայնությունը և րահեռացման համակարգ	Ձմեռային ամիսներին ընթացքում փողոցների մաքրում ձյունից, սառույցից	Ներքնակավայրային փողոցների երկայնքով մայթերի առկայություն	Մայթերի բավարարվածություն և անցանելիություն	Փողոցների մաքրում փողոց և կենցաղային աղբից	Փողոցների ընդհանուր բարելավվածություն
Ախուրյան	2.82	2.55	2.02	2.42	2.68	2.69	2.49	2.27
Այգաբաց	1.58	2.17	1.67	3.50	3.42	3.00	1.67	2.42
Արևիկ	1.47	1.65	1.59	2.18	2.06	2.00	1.18	2.00
Բասեն	3.59	3.07	3.40	3.29	3.65	3.29	0.65	0.12
Կամո	1.19	2.07	0.06	3.19	1.19	2.13	0.60	0.25
Կառնուտ	2.05	1.89	0.47	2.42	1.68	1.53	0.26	0.32
Հովիտ	2.67	2.78	2.67	3.11	2.33	2.33	1.78	1.89
Ջրառատ	4.00	0.00	3.27	3.27	3.60	3.33	1.87	1.07
Միջինում	2.52	2.13	1.85	2.76	2.57	2.55	1.56	1.46

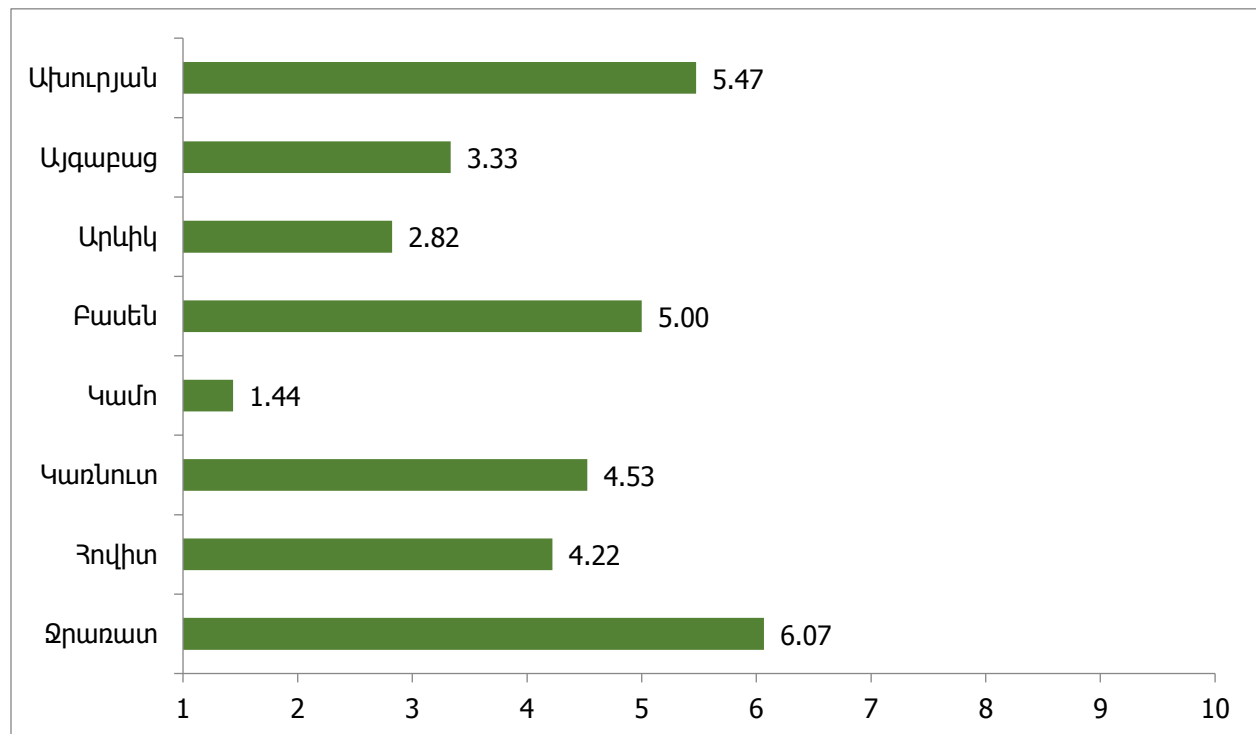
Ներհամայնքային երկրորդական փողոցների, նրբանցքների, փակուղիների սպասարկման որակի հետևանքով ապագա զարգացման համար անհրաժեշտ է իրականացնել հետևյալից ներկայացված միջոցառումները՝

Բնակավայր	Ներքնակավայրային փողոցների ծածկույթի վիճակ	Փողոցների ժամանակին և պատշաճ փոսայցումներ	Անձրևների ժամանակ փողոցների կայնությունը և րահեռացման համակարգ	Ձմեռային ամիսներին ընթացքում փողոցների մաքրում ձյունից, սառույցից	Ներքնակավայրային փողոցների երկայնքով մայթերի առկայություն	Մայթերի բավարարվածություն և անցանելիություն	Փողոցների մաքրում փողոց և կենցաղային աղբից	Փողոցների ընդհանուր բարելավվածություն
Ախուրյան	1.60	1.32	0.84	0.95	0.76	0.65	0.95	0.86
Այգաբաց	1.25	1.58	1.17	1.83	1.58	1.50	1.17	1.75
Արևիկ	1.06	1.24	1.24	1.53	1.41	1.35	1.00	1.47
Բասեն	0.80	0.65	0.13	0.47	0.06	0.00	0.12	0.00
Կամո	1.06	0.53	0.00	2.81	0.19	0.00	0.25	0.19
Կառնուտ	1.28	0.83	0.00	1.21	0.11	0.11	0.00	0.00
Հովիտ	2.67	2.44	1.89	2.33	2.67	2.56	1.67	1.33
Ջրառատ	1.80	0.80	0.00	2.00	0.13	0.40	0.40	0.60
Միջինում	1.43	1.14	0.64	1.42	0.73	0.68	0.70	0.74

Միջբնակավայրային ճանապարհների սպասարկման որակի հետ կապված բաղադրիչների գնահատումը բնակիչների կողմից

Բնակավայր	Միջբնակավայրային ճանապարհների իծածկույթի վիճակ	Ճանապարհների ժամանակին և պատշաճ փոսպցումներ	Անձրևների ժամանակ ճանապարհների երկայնքով ջրահեռացման համակարգի աշխատանք	Ձմեռային ամիսների ընթացքում ճանապարհների մաքրում ձյունից, սառույցից
Ախուրյան	2.42	2.28	1.91	2.26
Այգաբաց	1.08	1.25	1.17	1.50
Արևիկ	1.00	1.12	1.06	1.18
Բասեն	0.71	0.07	0.00	0.00
Կամո	1.06	2.00	0.06	3.19
Կառնուտ	1.47	1.00	0.47	1.21
Հովիտ	2.33	2.44	1.89	2.33
Ջրառատ	4.00	-	2.90	3.53
Միջինում	1.88	1.49	1.25	1.95

Ներհամայնքային ճանապարհների սպասարկման ծառայություններից բնակչության բավարարվածությունը Ախուրյան համայնքի բնակավայրերի համար

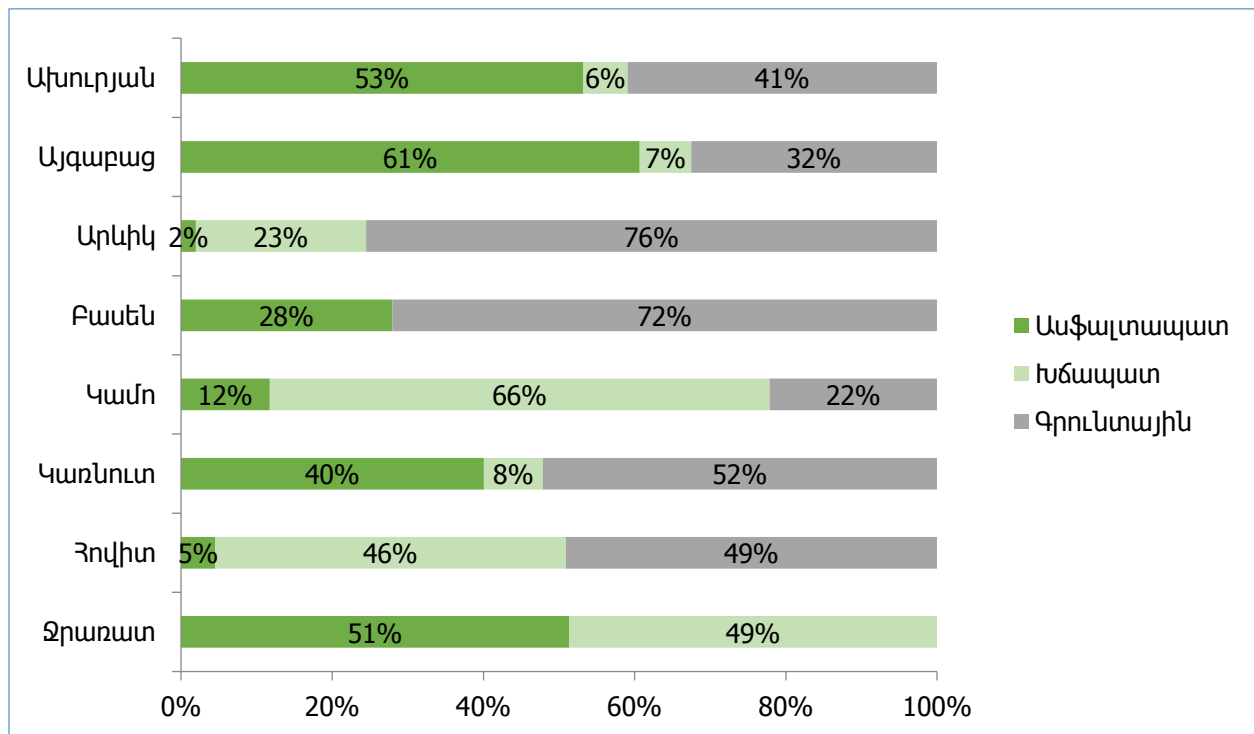


Մոնիթորինգ

Դիտարկված փողոցների երթևեկելի մասի ծածկույթը

Բնակավայր	Ընդամենը դիտարկված փողոցներ (քանակ)	Ասֆալտաբետոնե ծկի առկայություն		Դիտարկված փողոցի տիպը ըստ երթևեկելի մասի ծածկույթի տիպի (քառակուսի մետր)		
		Առկա է	Առկա չէ	Ասֆալտապատ	Խճապատ	Գրունտային
Ախուրյան	11	4	7	33,369	3,651	25,653
Այգաբաց	6	2	4	28,637	3,215	15,330
Արևիկ	8	1	7	745	8,507	28,539
Բասեն	9	1	8	18,897	0	48,703
Կամո	7	2	5	1,505	8,471	2,834
Կառնուտ	6	2	4	19,256	3,740	25,068
Հովիտ	5	1	4	53	534	566
Ջրառատ	7	1	6	5,820	5,513	0
Ընդամենը	59	13	46	108,282	33,631	146,692

Դիտարկված փողոցների երթևեկելի մասերն ըստ ծածկույթի տիպի



Դիտարկման ենթարկված փողոցների մայթերի երկարությունը և մակերեսը

Բնակավայր	Դիտարկված փողոցների երկարություն (մետր)	Դիտարկված մայթերի երկարություն (մետր)	Դիտարկված մայթերի միջին լայնություն (մետր)	Դիտարկված մայթերի մակերես (քառակուսի մետր)
Ախուրյան	6,549	3,055	1.475	4,639
Այգաբաց	4,930	1,436	1.5	2,154
Արևիկ	3,857	190	2	380
Բասեն	8,034	2,333	1	2,333
Կամո	3,050	350	1	350
Կառնուտ	5,022	2,237	3	6,711
Հովիտ	1,010	250	1.5	375
Զրառատ	2,499	600	0.8	480
Ընդամենը	34,951	10,451	1.87	17,422

Մայթերի առկայությունը և եզրաքարերի վիճակը

Բնակավայր	Ընդամենը դիտարկված փողոցներ (քանակ)	Մայթերի առկայություն		
		Առկան	Առկան, սակայն միայն մի կողմում	Առկաչեն
Ախուրյան	11	2	2	7
Այգաբաց	6	1	1	4
Արևիկ	8		2	6
Բասեն	9			9
Կամո	7	2		5
Կառնուտ	6		2	4
Հովիտ	5			5
Զրառատ	7	1		6
Ընդամենը	59	6	7	46

Դիտարկման ենթարկված փողոցների երկայնքով ճանապարհային նշանների առկայություն

Բնակավայր	Ընդամենը դիտարկված փողոցներ (քանակ)	Ճանապարհային նշանների առկայություն		
		Առկան	Առկան մասնակի	Առկաչեն
Ախուրյան	11	2	1	8
Այգաբաց	6		1	5
Արևիկ	8			8
Բասեն	9	1		8
Կամո	7			7
Կառնուտ	6		1	5
Հովիտ	5			5
Զրառատ	7	1		6
Ընդամենը	59			52

Փողոցների մաքրությունը և փողոցի երկայնքով ծառերի առկայությունը

Բնակավայր	Ընդամենը դիտարկված փողոցներ (քանակ)	փողոցի մաքրությունը		Փողոցի երկայնքով ծառերի առկայություն		
		Փողոցը լիովին մաքուր էր	Փողոցի որոշ հատվածներում թափված էր կենցաղային աղբ	Այո, առկա են ամբողջ երկայնքով	Այո, առկա են մասնակի	Ոչ, առկա չեն
Ախուրյան	11	1	10		9	2
Այգաբաց	6		6		4	2
Արևիկ	8	1	7	1	7	
Բասեն	9	5	4	1	6	2
Կամո	7	2	5		4	3
Կառնուտ	6	4	2		6	
Հովիտ	5	1	4		5	
Ջրառատ	7		7		7	
Ընդամենը	59	14	45	2	48	9

Սույն տեղեկատվությունը տրամադրվել է «Մասնակցային մոնիթորինգ՝ հանուն խելացի համայնքների ստեղծման Հայաստանում» ծրագրի շրջանակներում, որի նպատակն է նպաստել Շիրակի, Լոռու և Տավուշի մարզերի 6 խոշորացված համայնքներում տեղական ինքնակառավարման մարմինների կողմից մատուցվող ծառայությունների որակի բարձրացմանը:

Ծրագիրը ֆինանսավորվում է Եվրոպական Միության կողմից:

