

ԱՆՈՒՐՅԱՆ ՀԱՄԱՅՆՔ

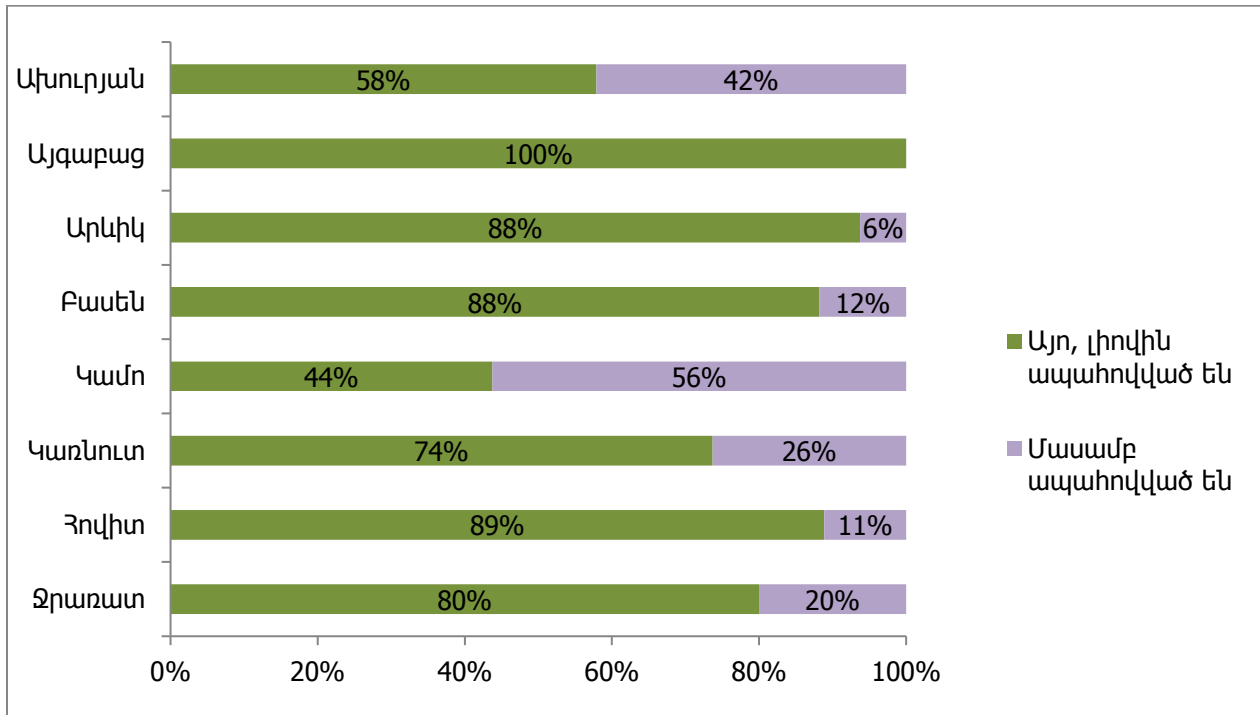
Զեկույցի անվանումը. Փողոցային լուսավորություն

Ժամկետները՝ 01/08/2018-31/10/2018

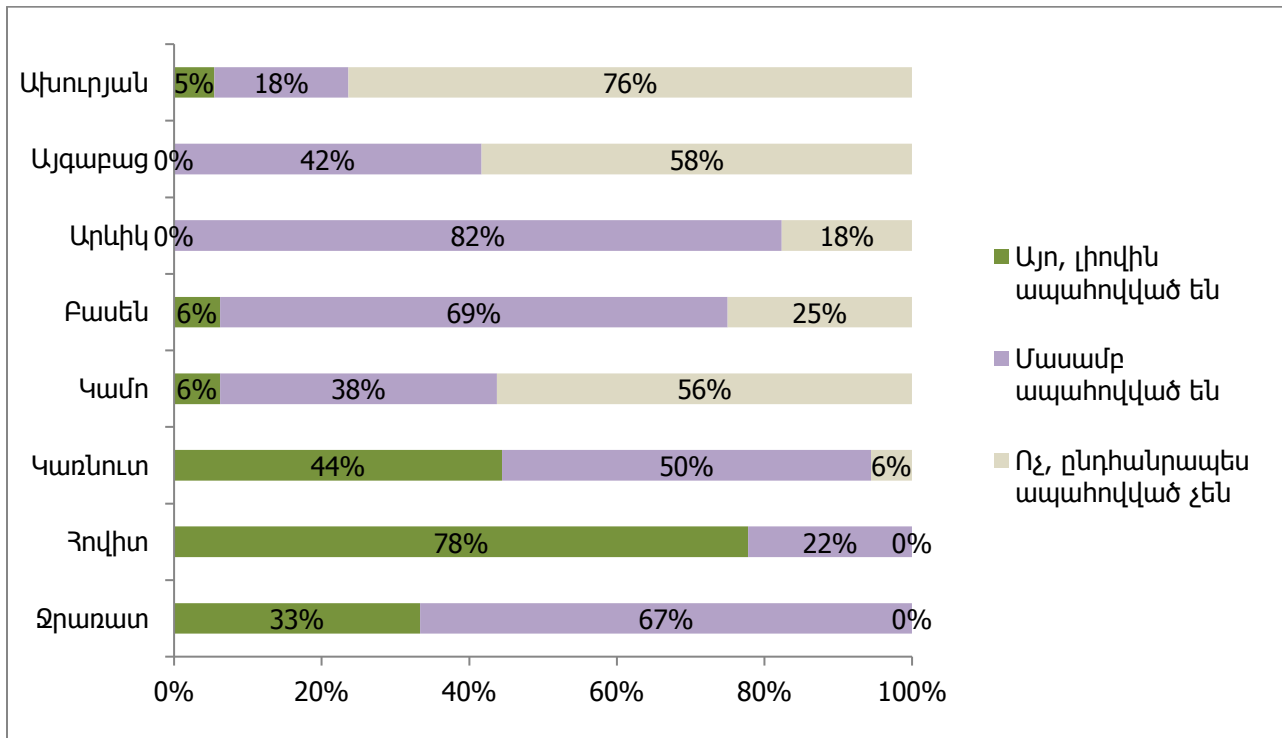
Տեխնիկական հագեցվածություն

Բնակավայր	Լուսավորության հենասյուներ և լուսատուներ			
	Լուսավորության հենասյուների քանակ	Լուսատուներով կահավորված հենասյուների քանակ	Սարքին վիճակում գտնվող լուսատուների քանակ	Լուսավորության համակարգի միացման և անջատման ժամերը
Ախուրյան	300	250	250	Ամառային ամիսներ 21:00-23:00 Զմեռային ամիսներ 18:00-23:00
Այգաբաց	60	40	40	Ամառային ամիսներ 22:00-00:00 Զմեռային ամիսներ 18:00-21:00
Արևիկ	պատկանում է էլ. Ցանցին	80	60	Ամառային ամիսներ 21:00-00:00 Զմեռային ամիսներ 18:00-23:00
Բասեն	պատկանում է էլ. Ցանցին	պատկանում է էլ. Ցանցին	25	Ամառային ամիսներ 21:00-00:00 Զմեռային ամիսներ 18:00-23:00
Կամո	պատկանում է էլ. Ցանցին	պատկանում է էլ. Ցանցին	42	Ամառային ամիսներ 21:00-00:00 Զմեռային ամիսներ 19:00-00:00
Կառնուտ	31	61, որից 30-ը պատկանում է էլ. Ցանցին	61	Ամառային ամիսներ 21:00-00:00 Զմեռային ամիսներ 19:00-00:00
Հովիտ	90	90	80	Ամառային ամիսներ 21:00-00:00 Զմեռային ամիսներ 18:00-23:30
Ջրառատ	200	50	50	Ամառային ամիսներ 21:00-00:00 Զմեռային ամիսներ 18:00-23:00
Ընդամենը	681	571	608	Ամառային ամիսներ 21:00-23:00 Զմեռային ամիսներ 18:00-23:00

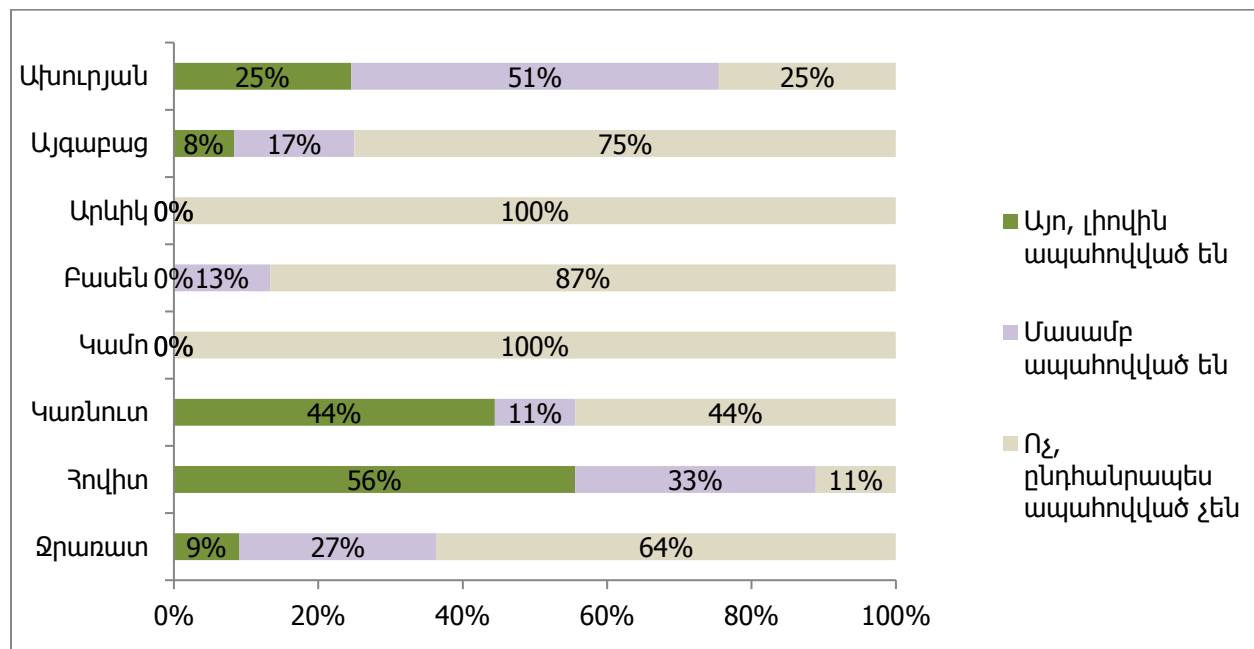
Ներբնակավայրային գլխավոր փողոցներում լուսավորության առկայությունն ըստ բնակիչների գնահատականների



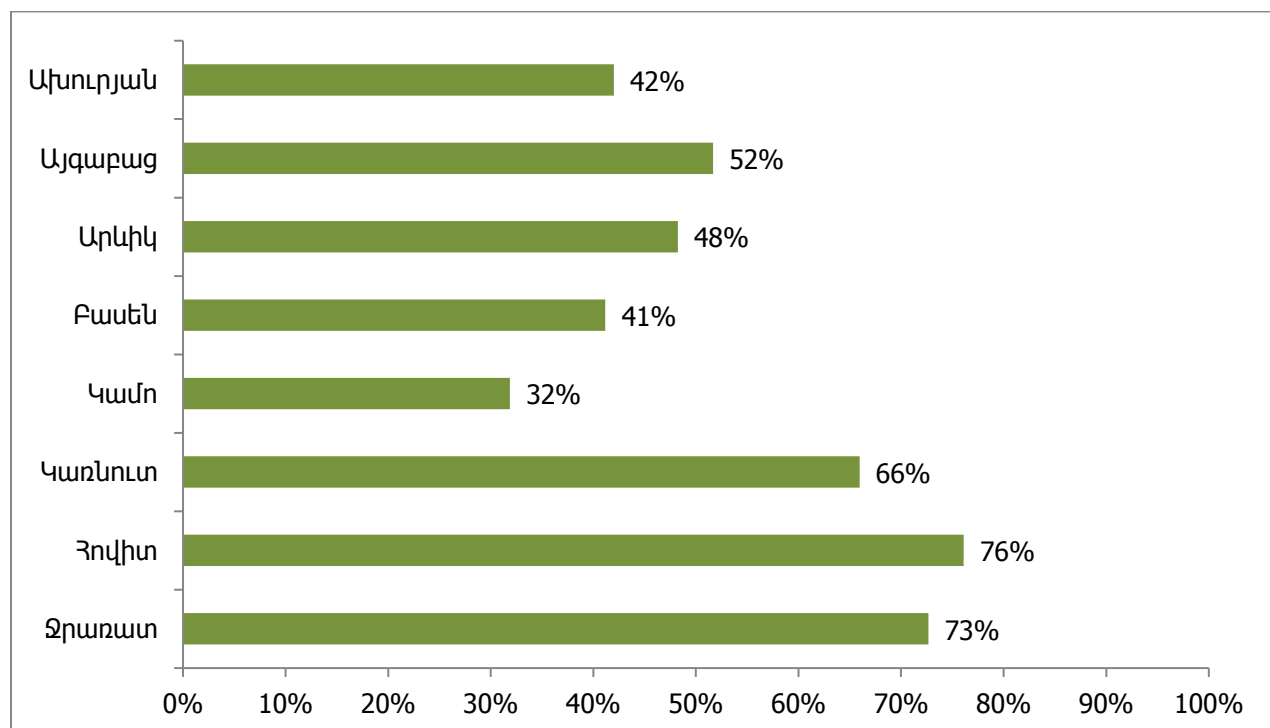
Ներբնակավայրային երկրորդական փողոցներում, նրբանցքներում, փակուղիներում լուսավորության առկայությունն ըստ բնակիչների գնահատականների



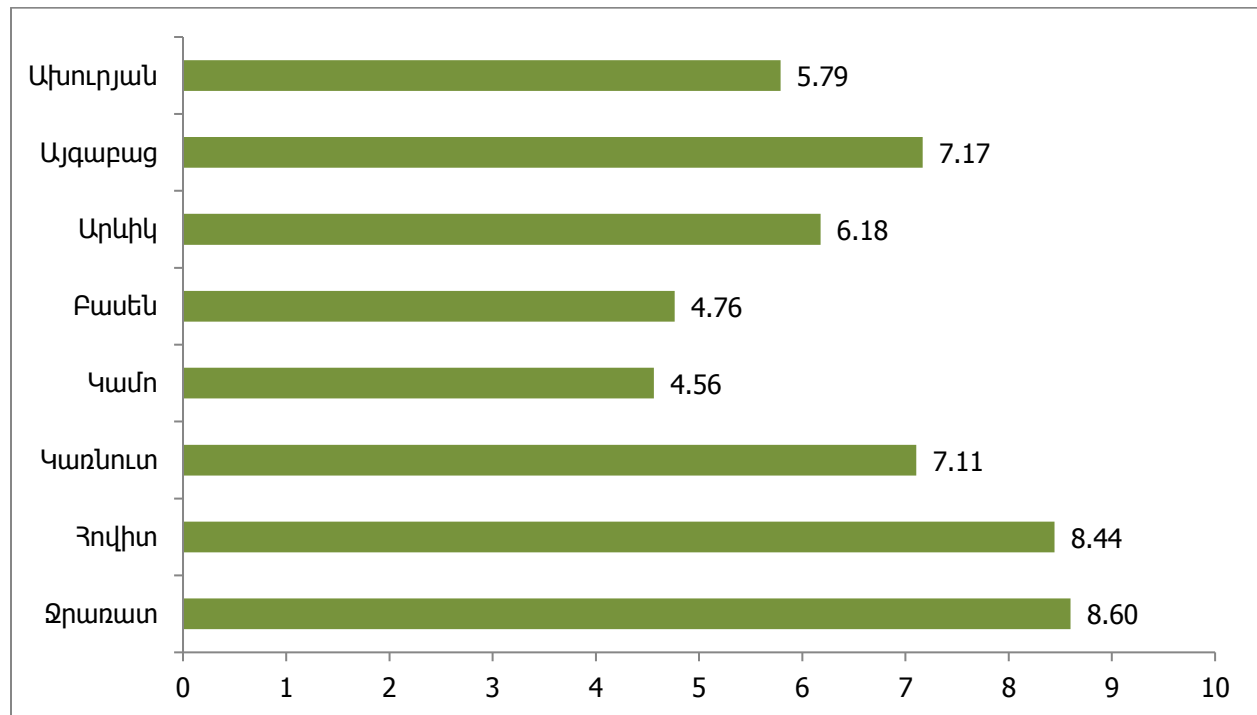
Միջբնակավայրային ճանապարհների երկայնքով լուսավորության առկայությունն ըստ բնակիչների գնահատականների



Բնակավայրերի փողոցների քանի տոկոսն է ապահովված լուսավորությամբ. միջինացված ցուցանիշ ըստ բնակիչների գնահատականների



Փողոցային լուսավորության ապահովման ծառայություններից բնակչության բավարարվածությունն Ախուրյան համայնքի բնակավայրերի համար



Դիտարկում

Փողոցներում լուսավորության հենասյուների առկայություն և լուսավորում

Բնակավայր	Փողոցում լուսավորության հենասյուների առկայություն		Փողոցում լուսավորության հենասյուների առկայություն ըստ փողոցի երկարության		Միացված են եղել լուսատուները	
	Այո	Ոչ	Ապահովված է	Ապահովված չէ	Այո	Ոչ
Ախուրյան	7	4	5490	1059	7	4
Այգաբաց	1	5	2679	2251	1	5
Արևիկ	6	2	2755	1102	6	2
Բասեն	8	0	8034	0	1	7
Կամո	7	0	3050	0	5	2
Կառնուտ	6	0	5022	0	5	1
Հովիտ	5	0	1010	0	0	5
Ջրառատ	8	0	2499	0	6	2
Ընդամենը	48	11	30539	4412	31	28

Հենասյուների քանակը և լուսատուների առկայությունը բնակավայրերում

Բնակավայր	Առկա հենասյուների քանակ	Սպասարկող հենասյուներ	Լուսատու չունեցող/ոչ սարքին վիճակում գտնվող լուսատու ունեցող հենասյուների քանակ	Էներգախնայող (LED) լուսատուների քանակ	Հենասյուների տեղակայման քայլ (մետր)
Ախուրյան	291	192	99	8	35
Այգաբաց	60	47	13	18	45
Արևիկ	86	17	69	18	40
Բասեն	31	14	17	10	254
Կամո	69	30	39	26	44
Կառնուտ	28	23	5	0	211
Հովիտ	29	24	5	27	34
Ջրառատ	72	23	49	32	54
Ընդամենը/միջինում	666	370	296	139	46

Ճանապարհային պատվածքի լուսավորվածությունը Ախուրյան համայնքի բնակավայրերում

Բնակավայր	Առավելագույն լուսավորված հատվածում լուսավորվածության չափը (լյուքս)	Փողոցների լուսավորվածության չափը միջինում (լյուքս)
Ախուրյան	3	1.29
Այգաբաց	2	1.00
Արևիկ	2	0.89
Բասեն	7	5.33
Կամո	1	0.13
Կառնուտ	3	1.33
Ջրառատ	5	0.22
Առավելագույնը/միջինում	7	0.95

Հետիոտնային անցումներում լուսավորվածությունը Ախուրյան համայնքի բնակավայրերում

Բնակավայր	Հետիոտնային անցումների քանակը	Հետիոտնային անցումների հատվածում լուսավորվածության չափը միջինում (լուքս)
Ախուրյան	2	1
		2
Կամո	1	1
Ջրառատ	1	2.7

Մոնիթորինգի արդյունքների ամփոփաթեթը Ախուրյան համայնքի համար

Մոնիթորինգային ցուցանիշներ	Արդյունք
Ցուցանիշ A: Փողոցային լուսավորությամբ ապահովված բնակավայրերի քանակ/համայնքի կազմում ներառված բնակավայրերի քանակ	8/8
Ցուցանիշ B: Փողոցային լուսավորությամբ ապահովված բնակավայրերի բնակիչների մասնաբաժինը համայնքի ընդհանուր բնակչության թվի նկատմամբ	100%
Ցուցանիշ C: Համայնքի՝ փողոցային լուսավորությամբ ապահովվածության աստիճան <i>C=լուսավորությամբ ապահովված դիտարկված փողոցների երկարություն/ընդամենը դիտարկված փողոցների երկարություն</i>	87.4%
Ցուցանիշ D: Փողոցի երկայնքով լուսավորության հենասյուների քայլ <i>D=լուսավորության հենասյուներով ապահովված փողոցի երկարություն/տրվյալ փողոցում առկա հենասյուների քանակ</i>	46 մետր
Ցուցանիշ E: Սարքին վիճակում գտնվող լուսատուներով կահավորված հենասյուների մասնաբաժին <i>E=սարքին վիճակում գտնվող լուսատուներով կահավորված հենասյուներ/ընդհանուր հենասյուների թիվ</i>	56%
Ցուցանիշ F: Էներգախնայող (LED) լուսատուների մասնաբաժին ընդհանուր լուսատուների թվի մեջ <i>F=էներգախնայող լուսատուներ/ընդհանուր լուսատուների թիվ</i>	38%
Ցուցանիշ G: Ճանապարհային պատվածքի միջին լուսավորվածության ցուցանիշ <i>G=համայնքում արված բոլոր բոլոր չափումների միջին թվաբանական</i>	0.95լք.

Սույն տեղեկատվությունը տրամադրվել է «Մասնակցային մոնիթորինգ՝ հանուն խելացի համայնքների ստեղծման Հայաստանում» ծրագրի շրջանակներում, որի նպատակն է նպաստել Շիրակի, Լոռու և Տավուշի մարզերի 6 խոշորացված համայնքներում տեղական ինքնակառավարման մարմինների կողմից մատուցվող ծառայությունների որակի բարձրացմանը:

Ծրագիրը ֆինանսավորվում է Եվրոպական Միության կողմից:

